

# Épidémiologie des hospitalisations pour asthme en région Centre de 2004 à 2007

29 janvier 2009



# CONTEXTE

- Asthme = maladie inflammatoire des bronches d'origine multifactorielle  
manifestation clinique la plus typique = crise d'asthme.
- 10% des enfants, plus de 5% des adultes
- 2002, France: près de 1500 décès liés à l'asthme.
- Hospitalisations pour crise d'asthme = un indicateur de défaut de prise en charge ou un marqueur de sévérité de la maladie.

- **Objectif 74 Loi de santé publique du 9 août 2004:**

réduire de 20% entre 2000 et 2008 la fréquence des crises d'asthme nécessitant une hospitalisation  
+ réduire de 50% le nombre de décès liés à l'asthme.

----> Analyse de la fréquence des hospitalisations pour asthme et du taux de mortalité liée à l'asthme pour évaluer cet objectif.

# MÉTHODES

- Bases du PMSI de la région Centre de 2004 à 2007.
- Séjours avec un code d'asthme en DP (J45 ou J46 ).
- Analyse des hospitalisations pour la population résidente en région Centre
  - Fuites prises en compte et non l'attractivité (13 à 16% de fuites)
- Chaînage des séjours pour identifier, au cours d'une même année civile, les séjours hospitaliers d'un même patient grâce au numéro identifiant unique.



- **Analyses complémentaires:**

- **AAG:** DP en J46 seul

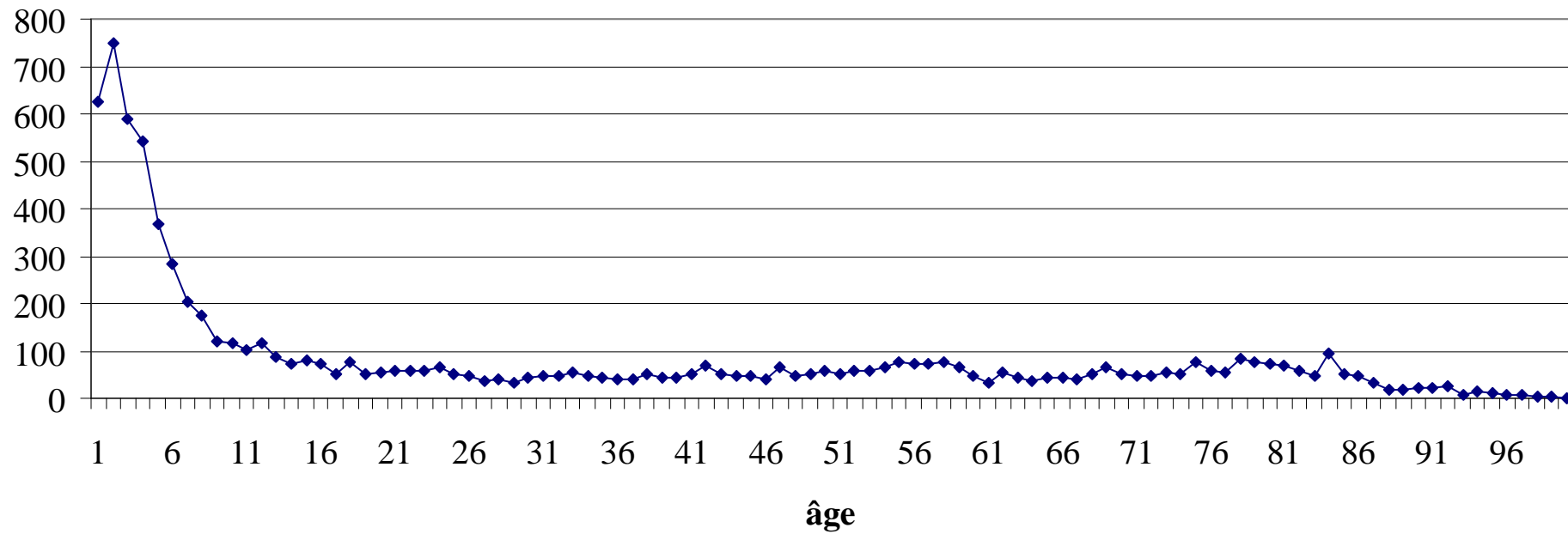
- **IRA et asthme:** DP en J960 + DAS en J45 ou J46

# RESULTATS

	Nombre de séjours pour asthme				Taux d'incidences bruts				Taux annuels standardisés (*pour 10 000 hab.)			
	2004	2005	2006	2007	2004	2005	2006	2007	2004	2005	2006	2007
0-1	308	310	359	399	92,3	92,9	107,6	119,6	87,2	87,8	101,7	113
2-4	305	394	417	383	35,7	46,2	48,8	44,9	34,2	44,2	46,7	42,9
5-9	185	220	244	246	12,5	14,9	16,5	16,7	12,2	14,5	16,1	16,3
10-14	96	132	115	118	6,1	8,3	7,3	7,4	6	8,3	7,2	7,4
15-19	69	79	78	80	4,3	4,9	4,8	4,9	4,2	4,8	4,8	4,9
20-34	156	185	187	209	3,3	3,9	3,9	4,4	3,1	3,7	3,7	4,1
35-49	167	209	185	190	3,2	4	3,5	3,6	3,1	3,9	3,5	3,6
50-64	211	234	218	188	5,3	5,9	5,5	4,7	5,4	5,9	5,5	4,8
> 64	369	396	342	325	8,2	8,8	7,6	7,2	9,1	9,7	8,4	8
<b>Total</b>	<b>1866</b>	<b>2159</b>	<b>2145</b>	<b>2138</b>	<b>7,6</b>	<b>8,8</b>	<b>8,8</b>	<b>8,8</b>	<b>7,7</b>	<b>8,9</b>	<b>8,9</b>	<b>8,9</b>

\*Standardisation sur l'âge de la population française en 1999

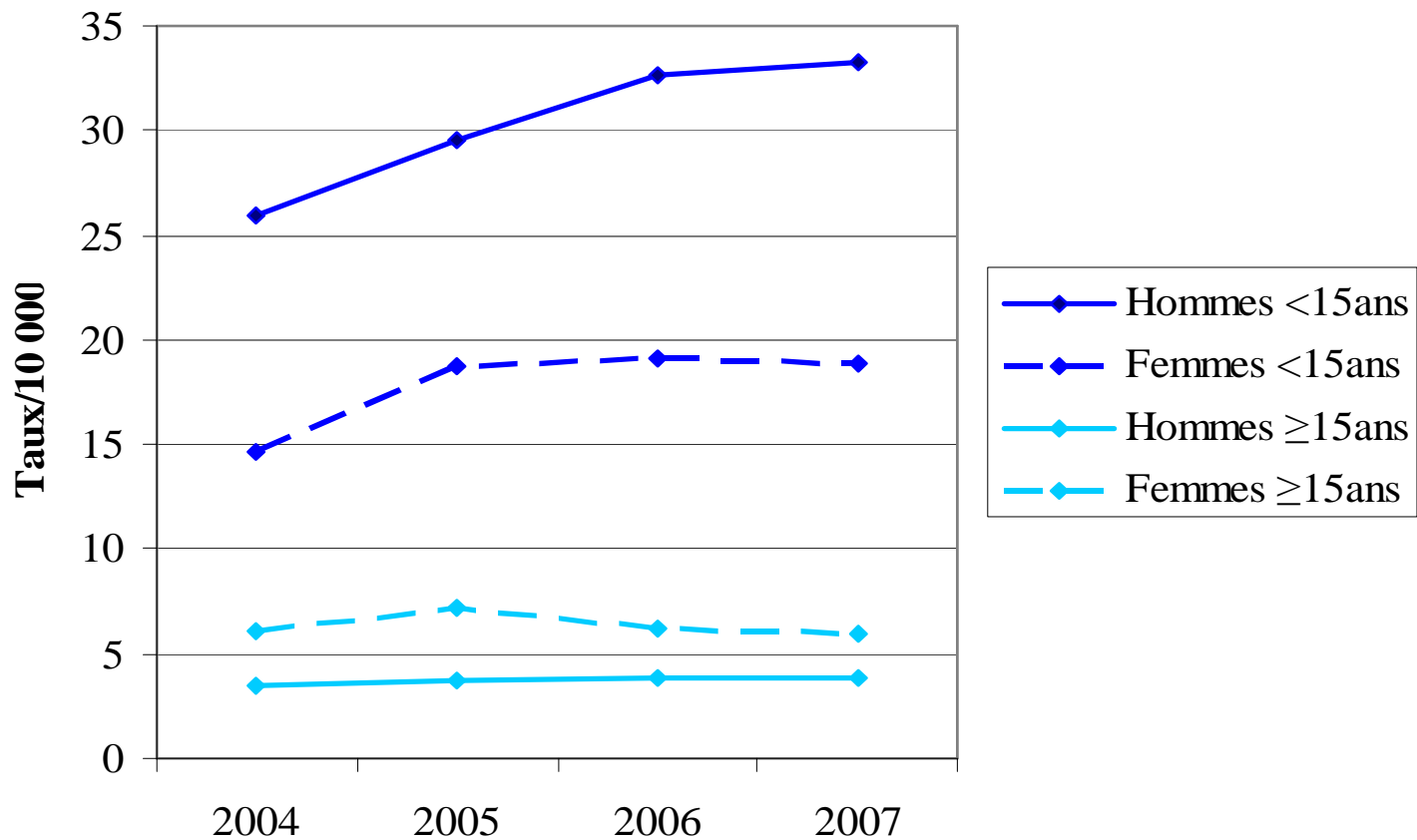
## Nombre de séjours en fonction de l'âge



29 janvier 2009

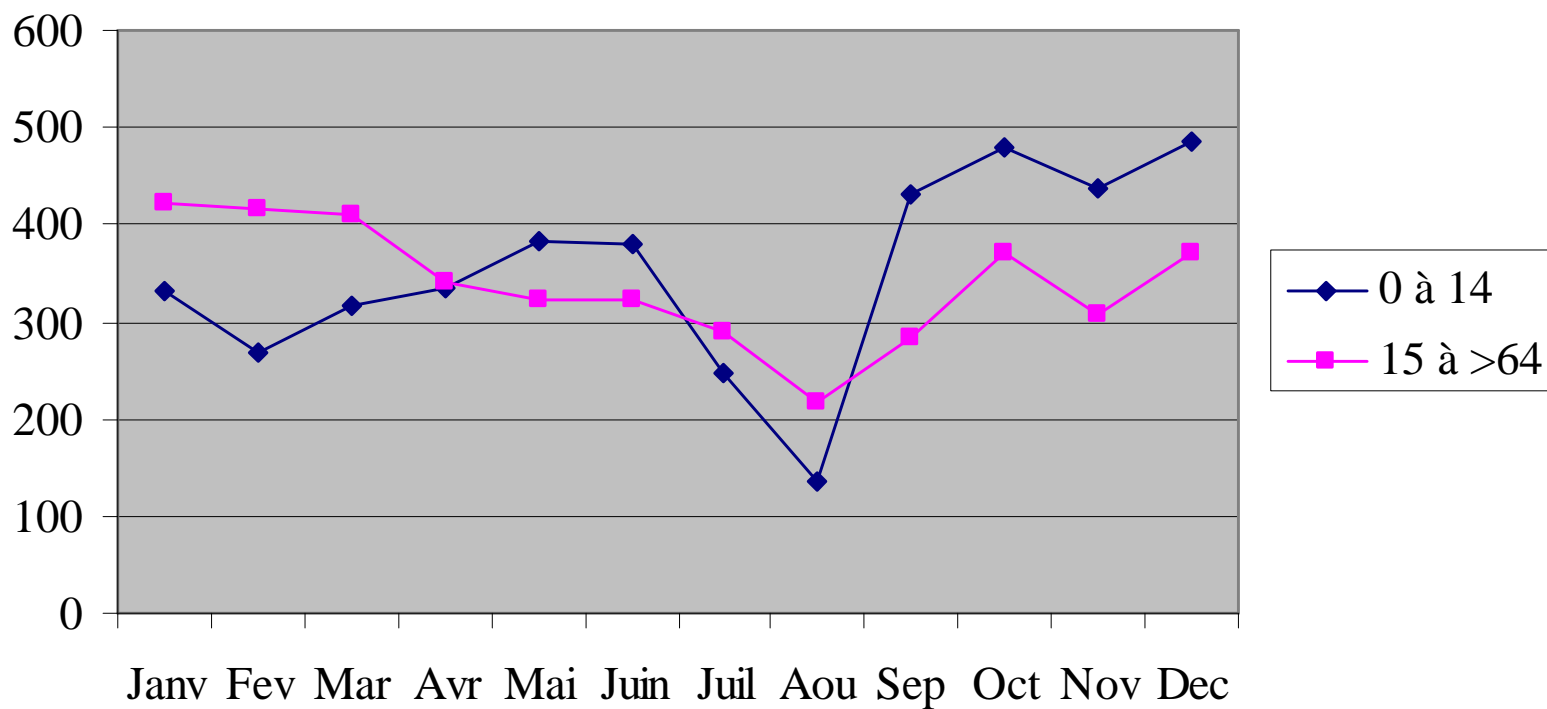
UREH

### Évolution des taux annuels standardisés d'hospitalisation pour asthme chez les <15 ans et les ≥15 ans

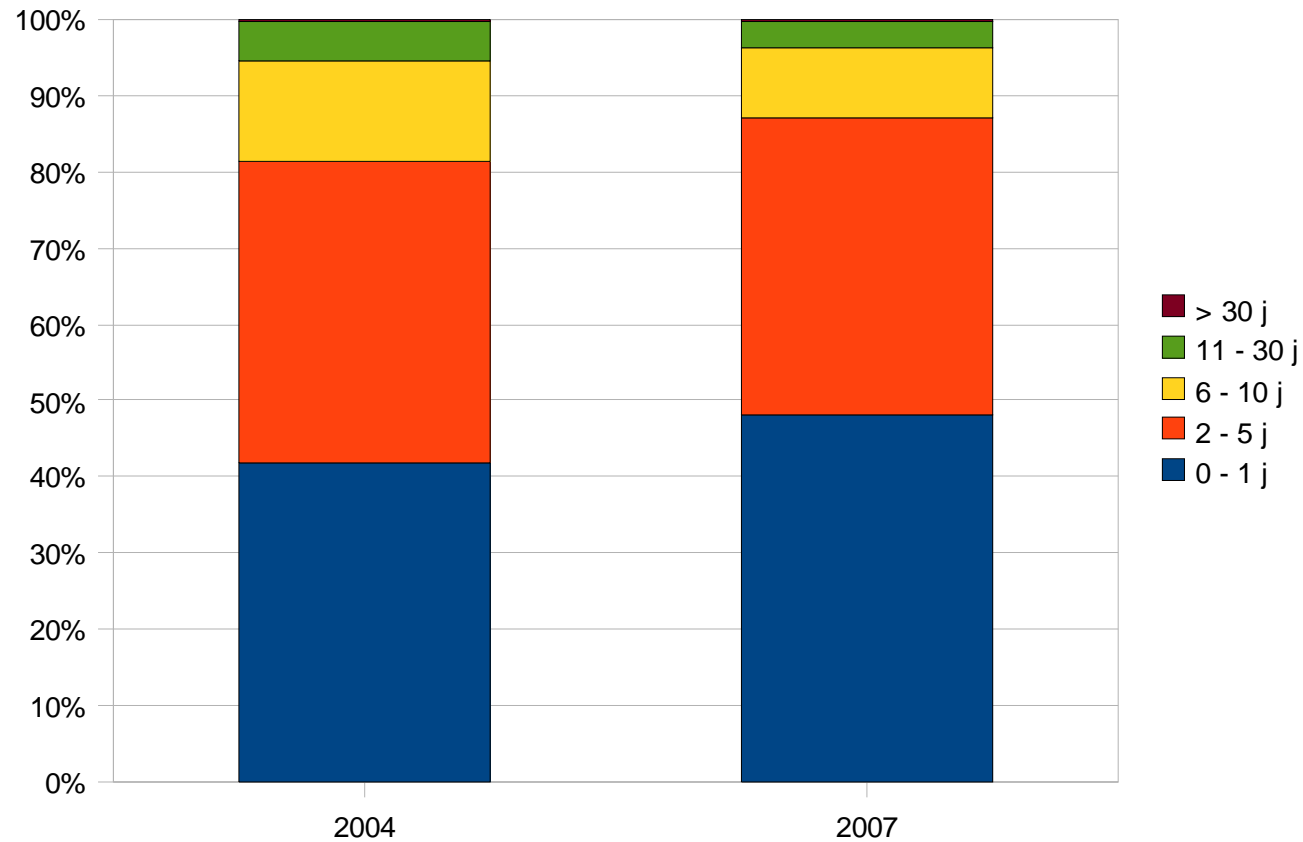




## Mois de sortie en fonction de l'âge



## Evolution de la répartition des durées de séjour



2004: DMS 3.3    min <1 j    max 66 j    médiane 2 j  
2007: DMS 2.7    min <1 j    max 81 j    médiane 2 j

- 
- 
- Nombre moyen de séjours par patient :  
1.1

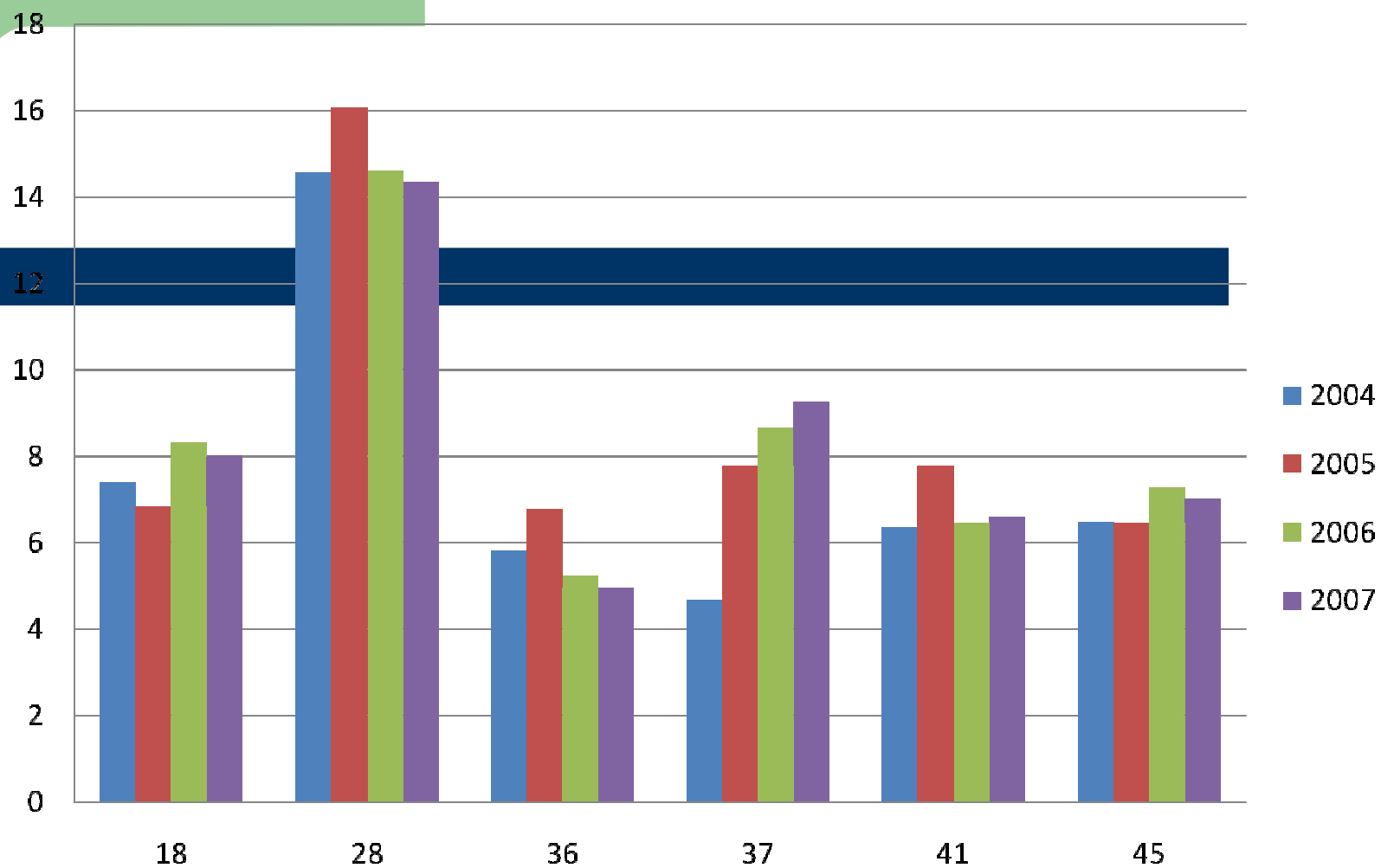
Département de domicile	Nombre de séjours pour asthme				Taux d'incidences bruts				Taux standardisés* d'hospitalisation pour asthme (pour 10 000 hab.)			
	2004	2005	2006	2007	2004	2005	2006	2007	2004	2005	2006	2007
<b>18</b>	219	208	246	236	7,0	6,6	7,8	7,5	7,4	6,8	8,3	8,0
<b>28</b>	615	679	618	605	14,7	16,3	14,8	14,5	14,59	16,07	14,63	14,35
<b>36</b>	140	163	122	116	6,0	7,0	5,3	5,0	5,83	6,80	5,25	4,96
<b>37</b>	267	438	482	515	4,7	7,7	8,5	9,0	4,69	7,80	8,67	9,27
<b>41</b>	202	250	204	207	6,3	7,8	6,3	6,4	6,35	7,79	6,47	6,62
<b>45</b>	423	421	473	459	6,6	6,6	7,4	7,2	6,50	6,47	7,27	7,03

\*Standardisation sur l'âge et le sexe de la population française de 2005

28: +++ pour tous les âges, Dreux +++ > Chartres

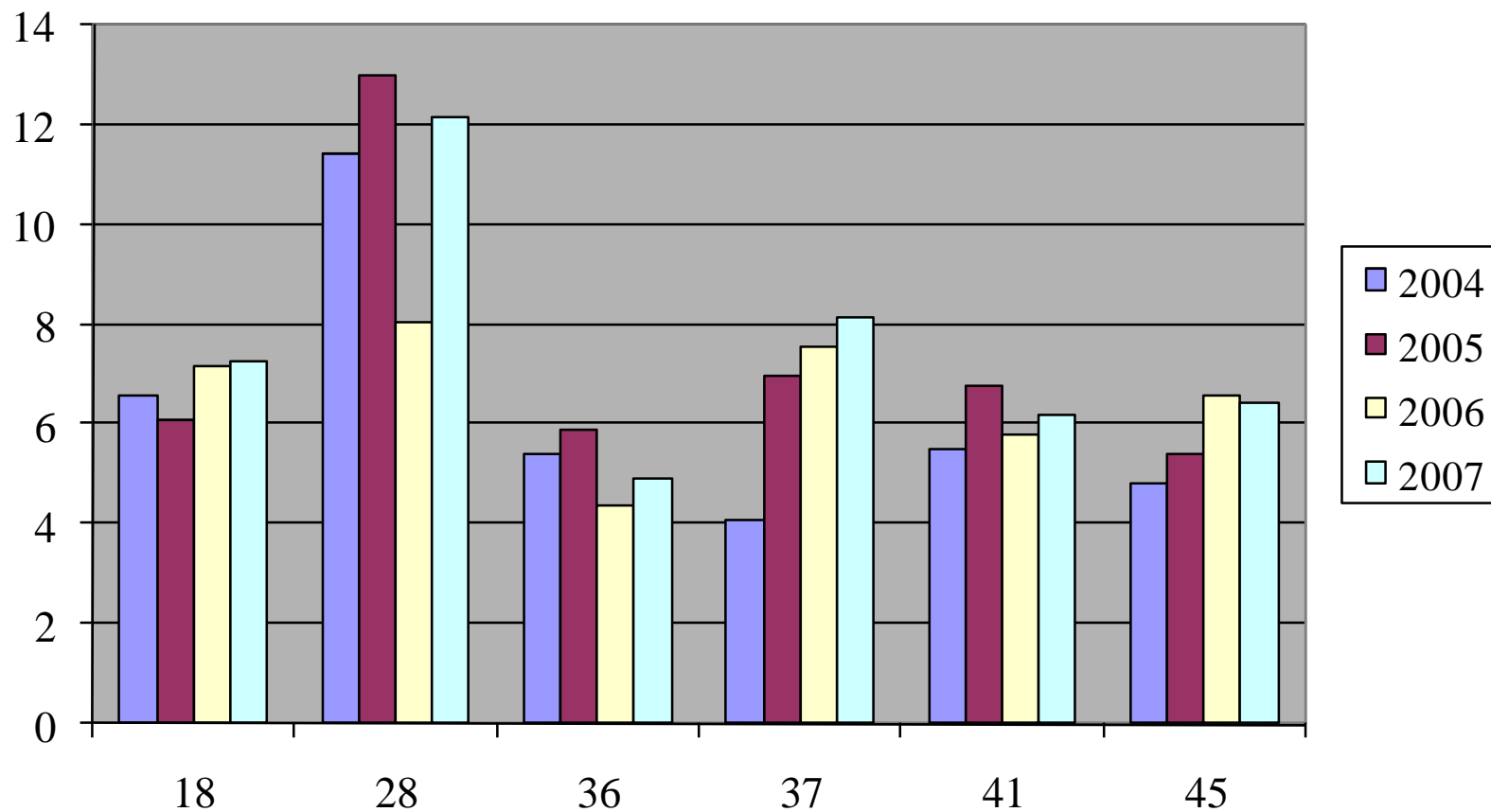
37: en augmentation (CHU)

## Taux standardisés\* de séjours pour asthme (pour 10 000 hab.)



\*standardisation sur le sexe et l'âge de la population française en 2005

## Taux annuels standardisés de patients hospitalisés pour asthme par département et par année pour 10 000 habitants



\*standardisation sur l'âge de la population française en 1999

# Asthme aigu grave (AAG)

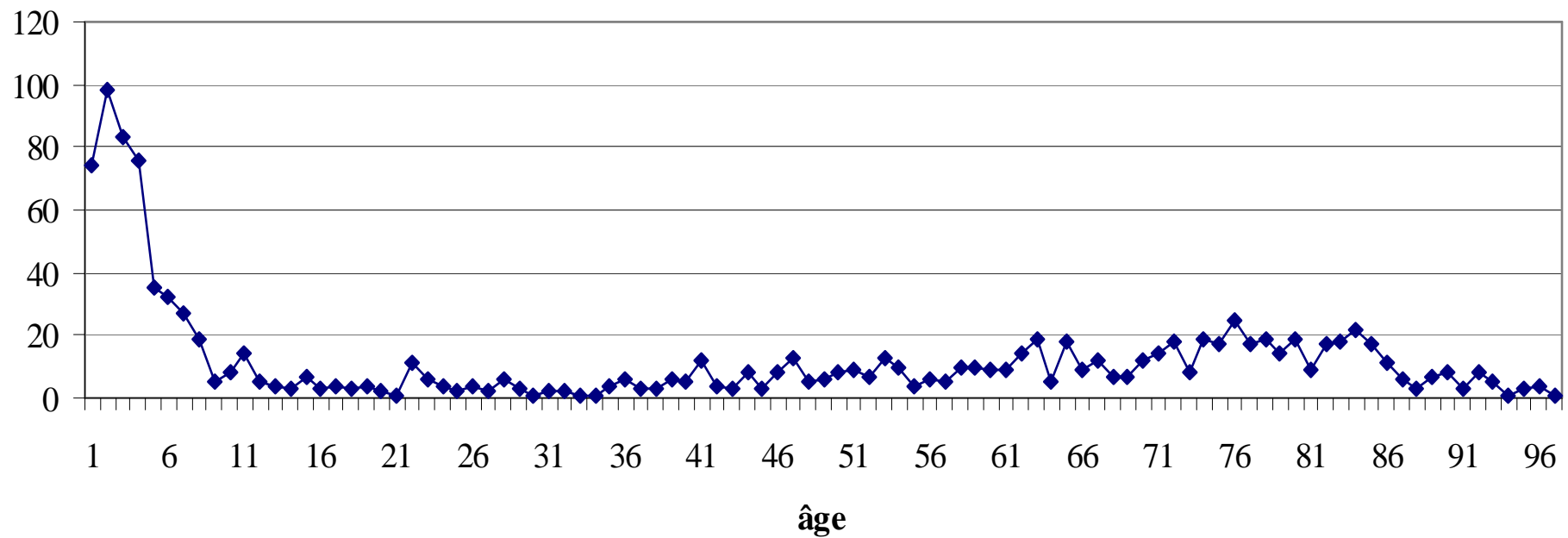
- Résultats superposables à l'asthme global
- 10.5% d'AAG
  - 2004: 11.25%
  - 2005: 10.7%
  - 2006: 10.4%
  - 2007: 9.7%

# IRA et asthme

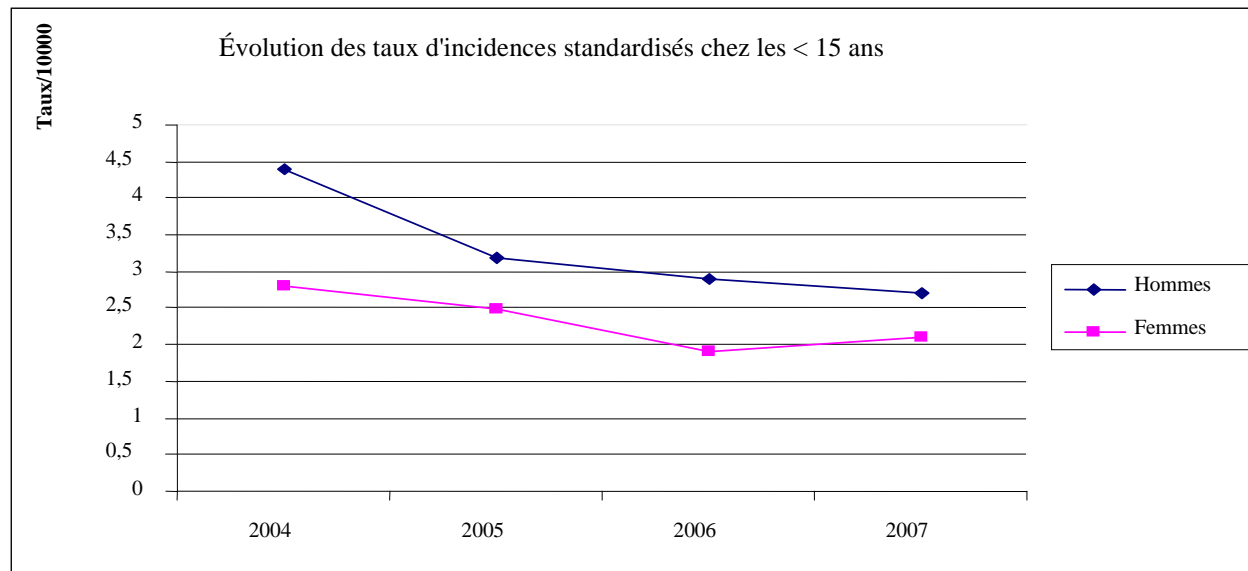
- Codage:  
DP J960 pour les séjours en réanimation avec ventilation.
- Diminution des séjours pour les <2 ans sur les 4 années.



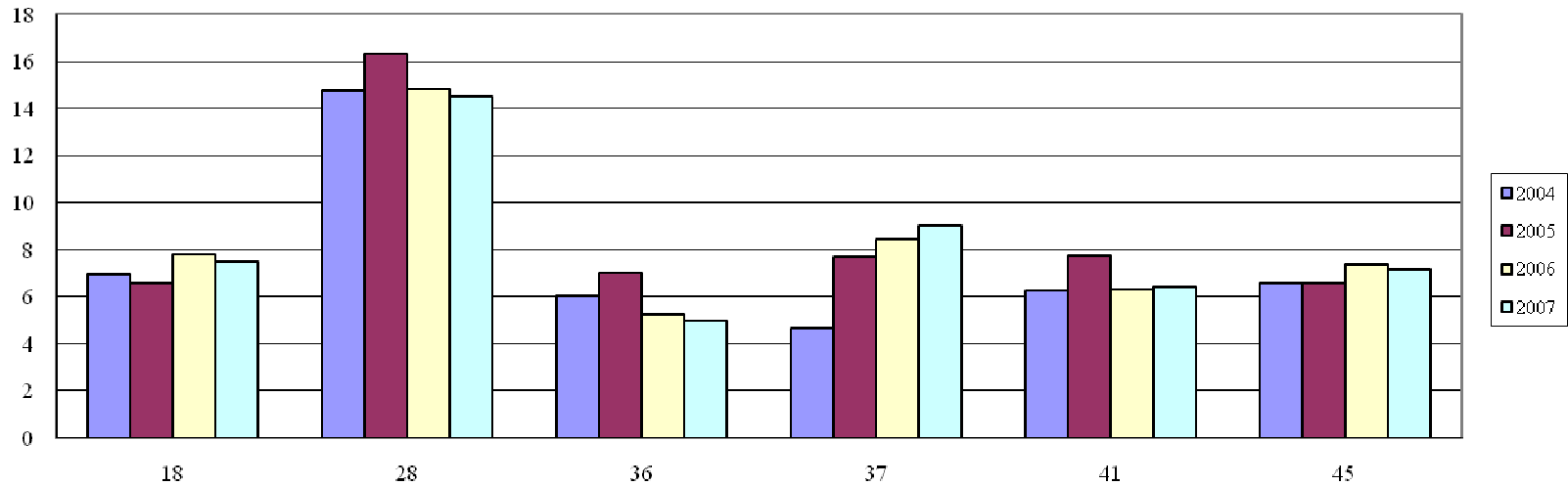
## Nombre de séjours en fonction de l'âge pour IRA et asthme



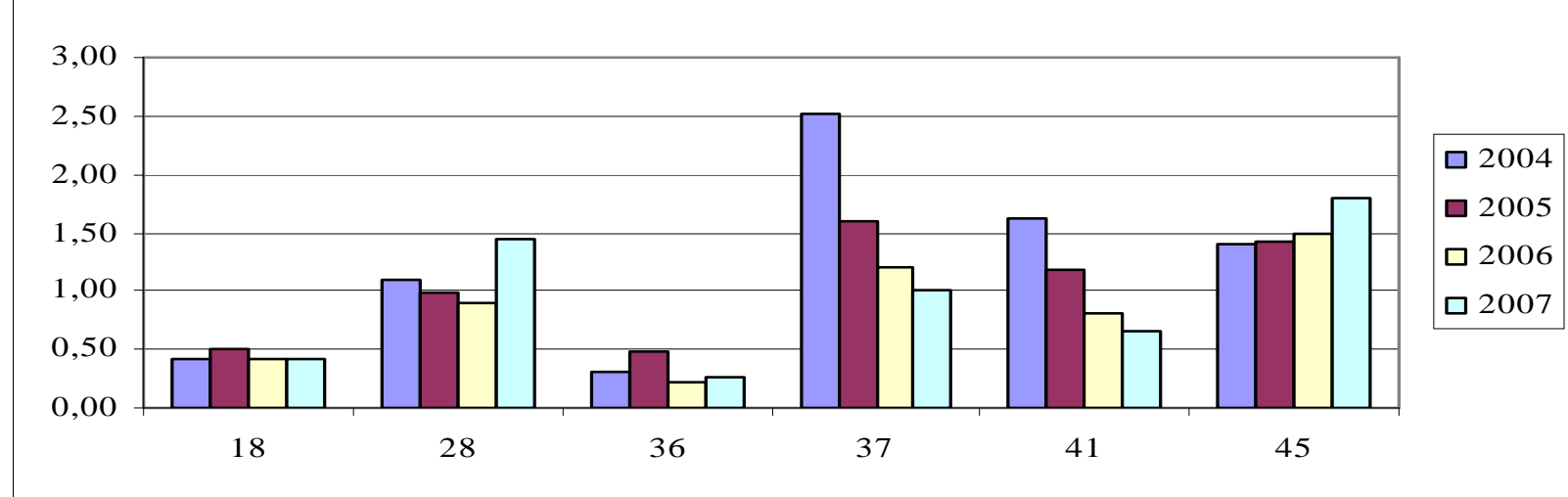
- Même répartition du sexe
- Même évolution pour les > 15 ans (stable) mais diminution pour les < 15 ans



Taux Séjours pour asthme global (pour 10 000 hab.)



Taux de séjours pour IRA et asthme (pour 10 000 hab.)



# Les décès

	2004	2005	2006	2007
● Intra-hospitaliers: 75% ont >65ans	6	5	4	2
● Intra + extra-hospitaliers: 85% ont >65 ans	51	48 (CépiDC)		

# La standardisation

- Directe:

application de la structure (âge et sexe) d'une population de référence (française de 1999/ de 2005) à la population étudiée

TI standardisé =  $\sum$  TI classe i X % pop.française de classe i

---

# CONCLUSION

- Incidence globale des hospitalisations pour asthme stable depuis 2005 (8.9 séjours/10 000 hab.)
- Prédominance chez les <15 ans et en augmentation
- Prédominance chez le garçon avant 15 ans, chez la femme après 15 ans
- Cas particulier de l'Eure et Loir.

# Analyses en cours

- IGS 2 / passages en réa
- établissements